

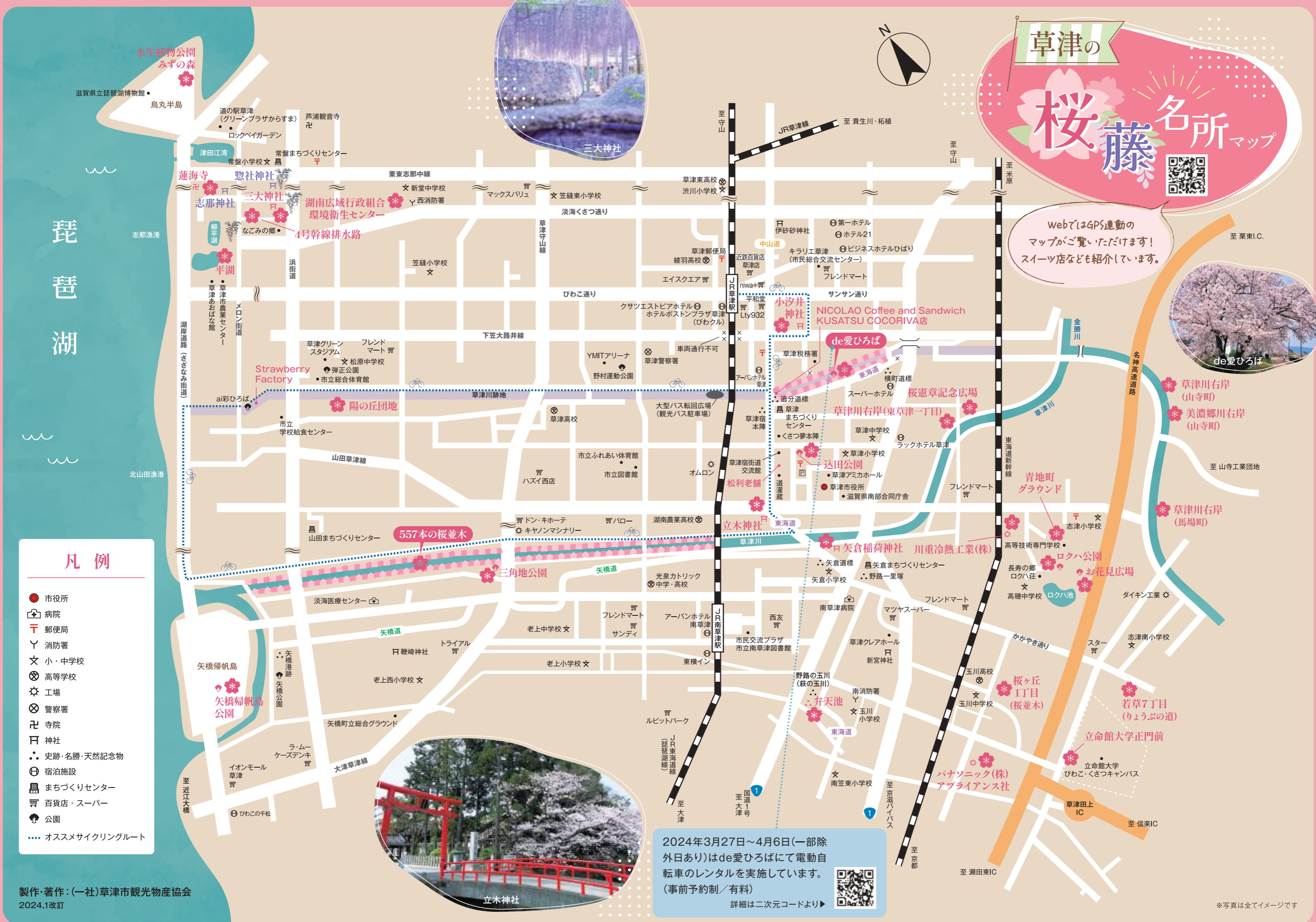
草津の桜藤名所マップ



WebではGPS連動のマップがご覧いただけます！スイーツ店なども紹介しています。



de愛ひろば



立木神社

2024年3月27日～4月6日(一部除外日あり)はde愛ひろばにて電動自転車のレンタルを実施しています。(事前予約制/有料) 詳細は二次元コードより▶



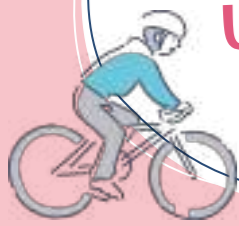
凡例

- 市役所
- 🏥 病院
- 〒 郵便局
- 🚒 消防署
- 🎓 小・中学校
- 🎓 高等学校
- 🏭 工場
- 👮 警察署
- ⛩ 寺院
- ⛩ 神社
- 🏛 史跡・名勝・天然記念物
- 🏠 宿泊施設
- 🏪 まちづくりセンター
- 🏬 百貨店・スーパー
- 🌳 公園
- 🚲 オススメサイクリングルート

オススメ桜名所と

いちご狩り

コース



スタート

JR草津駅

駅付近にあるレンタル
サイクルを借りよう!

びわく



ゴール

JR草津駅

05

de愛ひろば

約160本のソメイヨシノが咲き誇ります。桜を見ながらココリバ内の「NICOLAO」でいちごのフラッペはいかが?



01

小汐井神社

縁結びや商売、安産の神様として親しまれている神社。春は境内を桜が彩ります。



CHECK POINT!

松利老舗

草津宿街道交流館近くの老舗の和菓子屋。人気NO.1商品の粒あん、栗入りの白あん、抹茶あんの3種類のを挟んだ「草津たび丸どら焼き」で小休憩を…。



02

立木神社

創建1250年以上の歴史ある厄除開運・交通安全の神社。川沿いに咲く桜と朱色の鳥居の組み合わせは写真映えること間違いなし!



03

草津川沿い

川の両サイドに連なる557本の桜並木は圧巻!



04

陽の丘団地



CHECK POINT!

Strawberry Factory

休憩に「蜂蜜いちご狩り」を楽しもう! 甘いいちごを食べてリフレッシュ!

予約サイト



※いちご狩りは
2月~5月予定



湖岸道路を北上して、
新サイクリングロードへ

琵琶湖沿いを走りながら
景色を楽しもう!