



TAKE FREE

# Treasure Kusatsu City Guidebook

# エイスクエア ASQUARE

営業時間：9:30～22:00

(月曜日～日曜日)

電話番号：077-561-6565



エイスクエアは、滋賀県草津市にあるショッピングセンターで、スーパーマーケットや専門店、飲食店が集められた集合商業施設です。広い駐車場も備え、地元の人々に親しまれています。

## 季節などに合わせたイベント

梅雨時期に開催される「アンブレラパーティオ」という傘のイベントは今年で7回目の開催です。

毎年テーマが異なり1年ごとに違ったディスプレイや演出が楽しめるイベントです。

クリスマスの時期には大きなツリーが展示されたり、七夕には笹の葉が飾られ誰もが願い事を書き飾ることができます。

このように市民を楽しませてくれるイベントなどの魅力がたくさんあります。



**【アクセス】**  
草津駅西口から徒歩：3分





グルメが盛りだくさん

# 地元愛のある 野菜が並ぶ



地元の草津メロンや近江牛といった新鮮な農畜産物や味噌、漬物、菓子といった地元ならではの「特産加工品」を多く取り揃えております。

## 道の駅草津 グリーンプラザからすま

〒525-0001

滋賀県草津市下物町1436番地

営業時間：9時～18時まで

TEL：077-568-1208

ぜひおとずれてみてくださいね。



# 琵琶湖博物館

琵琶湖博物館は、湖の生い立ち、人々の歴史、私たちの暮らしの展示。そして、生き物の姿を見ることが出来る水族展示も合わせもった世界的にも珍しい博物館です。



## これがおすすめ!!

### びわ湖カレー

滋賀県立湖南農業高校とのコラボカレーです。特注の型をつかって、びわ湖の形を再現しています!



ミュージアムレストラン

にはのうみ

#### 【営業時間】

平日：11時00分～15時30分(ラストオーダー15時00分)

土日祝：11時00分～16時30分

(食事ラストオーダー15時30分・喫茶ラストオーダー16時00分)

定休日：月曜日 (博物館の休館日に準ずる)

〒525-0001 滋賀県草津市下物町1091

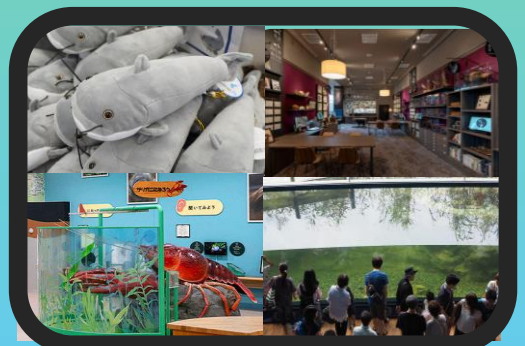
TEL: 077-568-4811 / FAX: 077-568-4850

#### 開館時間

9時30分 - 17時00分 (最終入館 16時00分)

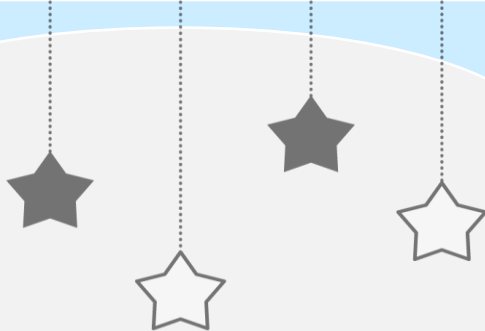
#### 休館日

毎週月曜日 (休日の場合は開館)



画像参照:琵琶湖博物館ホームページより  
©2024 草津市立草津中学校

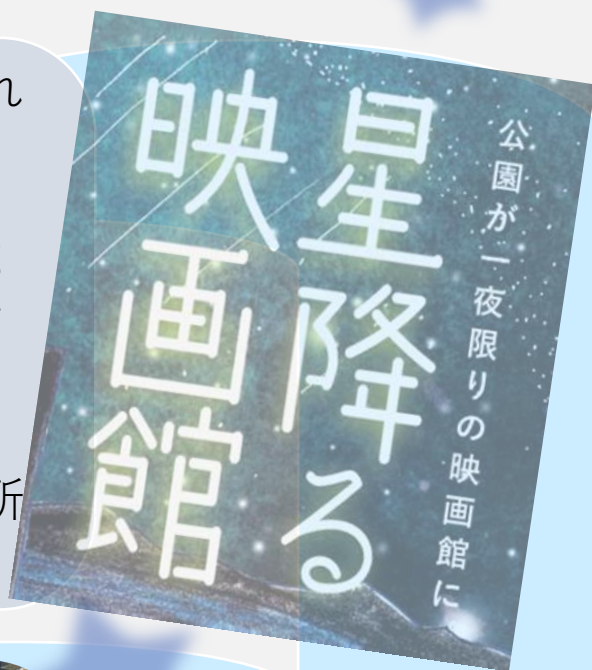
# 星降る映画館 ～様々な特徴～



夜にde愛広場で行われる星降る映画館。綺麗な星を見て癒されながら映画を見ることができるイベントです。映画だけでなく、フードも堪能することができ、普段味わうことができない時間を過ごすことができます。

令和6年は10月19日(土)に開催される予定でしたが残念ながら雨天中止となりました。同じ日に開催される予定だった、立命館大学美術研究部の学生さんと共に大きなアートを作るというイベントの作品は、学生さんが仕上げてくださいました。

令和6年12/11(水)まで草津市役所1Fロビーで展示されています。



画像提供：教育委員会事務局  
生涯学習課 生涯学習係

# 国指定史跡草津宿本陣

江戸時代へと時をさかのぼる宿場...

R7.3月まで耐震補強工事中

江戸時代の主要な街道の東海道と中山道が分岐・合流する宿場、草津宿。各宿場に置かれ主に大名が休泊するのに利用されたのが「本陣」です。「草津宿本陣」は、建物が現存するなかで全国最大級の規模を誇ります。

展示品には、宿札（誰が利用しているのかが記入された札）や大福帳、新選組の忘れ物などがある。

徳川慶喜や、浅野内匠頭、新選組などが宿泊した。

滋賀県草津市1丁目2-8  
TEL 077-561-6636

午前9時～午後5時  
休館日:毎週月曜日・祝日の翌日

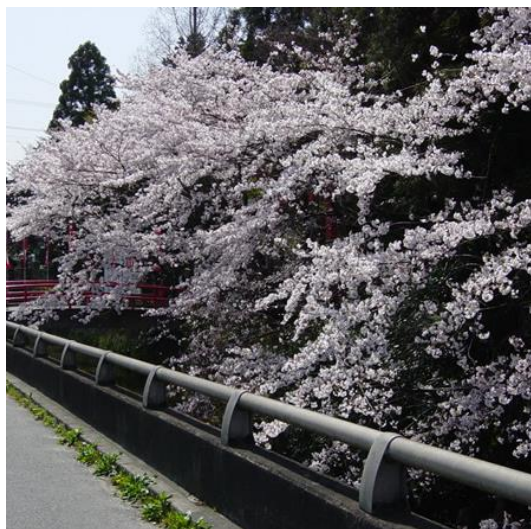


草津市公認マスコット  
キャラクターたび丸

# 立木神社

～草津市で一番の  
人気を誇る～

1250年以上 草津市を  
見守ってきた。



征夷大將軍の坂上田村麿呂が東北鎮圧に際して祈願したことから、厄除開運・交通安全の神社として信仰を集めてきました。立木神社には円形状に合計24柱の神様がいらっしゃいます。これは県内でもかなり多いです!!

東海道に面し、江戸時代に大名や旅人も道中安全を祈願したといわれています。

← 春には綺麗な桜が満開に!!

画像参照：立木神社HP

場所	草津市草津4-1-3
TEL	077-562-0420
アクセス	JR草津駅東口より徒歩15分程度（東口より豆バスで立木神社前8分） 南草津駅東口より徒歩20分程



# Sweets works

## アラベスク舎

2Fの隠れ家のような店内



1Fのあたたかな店内

### 店内の紹介

1Fは暖かな空間で緑を基調としているそうです。掘りごたつのカウンター席があり、そこには絵本が置いてあるので、お子様も一緒に楽しめます。2Fは秘密の隠れ家のような空間で非日常が楽しめます。外にもテーブル席がありとてもおしゃれな店内でした。

### ランチ

ここではオムライスや、パフェなどの様々なものが食べられます。このお店のスイーツの果物は滋賀県産の旬のものを使っています。カフェですがケーキ屋でもあり、ホールケーキやタルトなども売られています。とてもお洒落で美味しいケーキを、ぜひ買ってみてください。



Arabesque Parfait  
—パフェ—

画像参照：  
アラベスク舎  
HP

### Sweets works アラベスク舎

住所 525-0058 滋賀県草津市野路東5丁目25-19

11:00~18:00 定休日 木曜日



# COWS CROWN



**COWS CROWN**さんは、**近江牛を100%使った本格的なバーガー**を食べることができるお店です。**草津駅の近く**にあり、とても行きやすいです。

**店内は落ち着いた雰囲気**でゆったりとたべることができます。

ハンバーガーの種類はたくさんあるので、**食べ比べて自分のお気に入りのバーガー**を探してみてください！

また**COWSCROWN**では、**テイクアウト**をすることができ、**ウーバーイーツ**で**気軽に家から注文**することができます。

ぜひ**COWSCROWN**に  
いってみてください！



画像参照：COWS CROWN HPより

■定休日

水曜日

■営業時間

11:00～15:00

17:00～21:00

滋賀県草津市西大路町2-2  
西田ビル 1F **077-518-8030**





## 「人と人の交流」

©2024 草津市立草津中学校

de愛ひろばは、市民活動の場となるにぎわい活動棟やイベント広場、ストリートファニチャーや様々なテーマで創られた多様なガーデンエリアなどがあり、人々が集い・楽しめるにぎわい空間になっています。また、商業施設「クサツココリバ」があり、食事やスポーツなどが楽しめます。



パンジー



バラ



ツワブキ



ストック



ココリバガーデン



ステップガーデン



沿道ガーデン



フォレストガーデン



グラスガーデン



ロックガーデン



コミュニティガーデン



ボーダーガーデン



ローズガーデン

# 矢橋帰帆島公園

～自然の恵みが感じられる、素晴らしき公園～

多くの公園がある、草津市の中でも有数の自然の多さ、大きさをほこる、矢橋帰帆島公園(やばせきはんとうこうえん)。矢橋帰帆島公園は、矢橋帰帆島という、草津市の人工島に位置します。自然をゆったりと感じられる並木道は、この公園の魅力の1つです。



家族みんなで楽しめるさまざまな施設があります。また、他の公園には見られない、遊具があるのも魅力の1つです。(遊具の多くは、2025年度以降に新たに整備される予定です。)



## 矢橋帰帆島公園

〒525-0066

滋賀県草津市矢橋町字帰帆2108

画像参照：矢橋帰帆島公園HP

©2024 草津市立草津中学校



令和6年度  
草津中学校1年生  
草生タイム  
草津市お宝ガイドブック

総合的な学習の時間の授業にて  
つくりました。

©2024草津市立草津中学校